

Cómo usar el inhalador

1

Quita la tapa del inhalador



2

Coloca la boquilla del inhalador en el espaciador

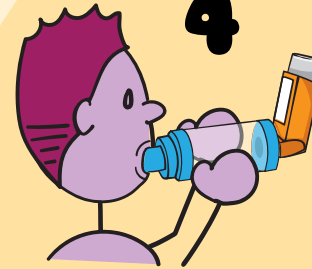


3 ¡Agita!



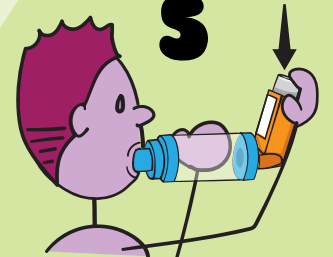
4

Pon el espaciador en la boca y aprieta tus labios con fuerza alrededor la boquilla.



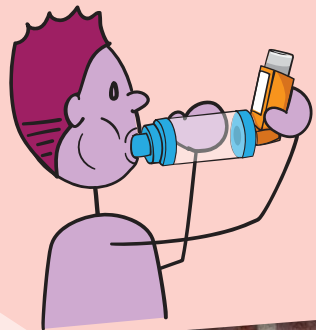
5

Exhala. Luego, al comienzo de la inhalación presiona el cartucho metálico.



6 Opción 1

Inhala de manera lenta y profunda y aguanta la respiración de 5 a 10 segundos.



6 Opción 2

Inhala y exhala profunda y lentamente 3 veces. Mantén los labios apretados alrededor de la boquilla hasta completar las 3 respiraciones.

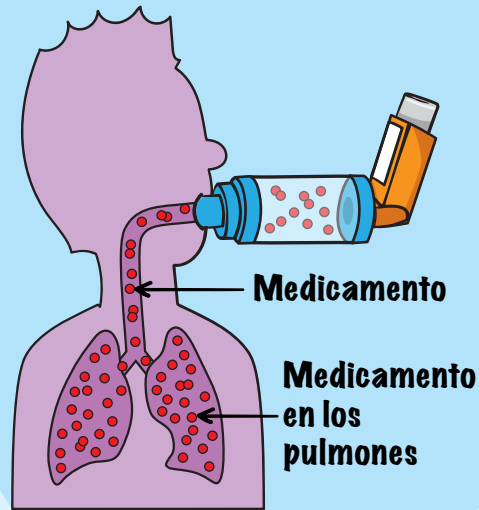


*ALGUNOS ESPACIADORES EMITIRÁN UN SILBIDO SI INHALAS DEMASIADO RÁPIDO

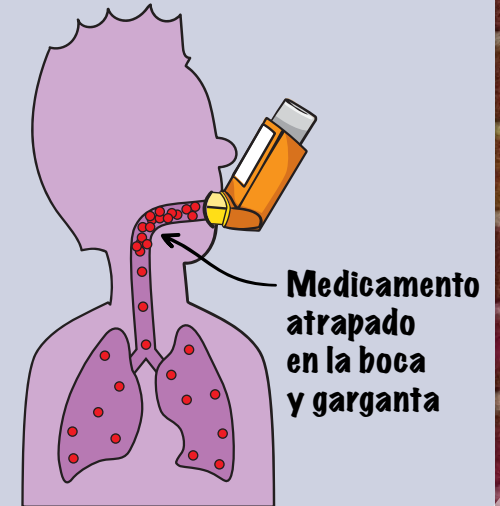
REPITE LOS PASOS DESDE LOS CUADROS 3 AL 6 PARA APLICAR MÁS MEDICAMENTO, SI ASÍ LO RECETÓ TU MÉDICO

El espaciador ayuda a que el medicamento llegue a los pulmones para que funcione mejor.

Administración del medicamento **CON** un espaciador



Administración de medicamentos **SIN** un espaciador



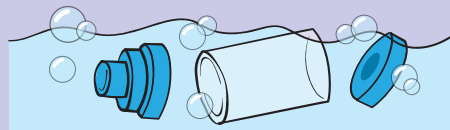
¡Limpiando el espaciador!

El espaciador puede usarse directamente fuera del paquete y luego ser limpiado semanalmente.

- 1** Quita el cartucho y separa las piezas removibles del espaciador.

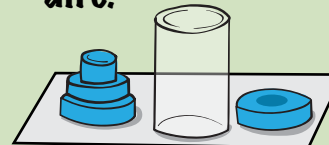


- 2** Sumerge las piezas en agua con jabón durante 15 minutos y enjuaga.



¡Las piezas pueden lavarse en la cesta superior del lavavajillas!

- 3** Sacude el exceso de agua y deja secar al aire.



- 4** Cuando todo esté seco completamente, vuelve a unir las piezas.

